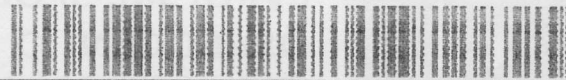


TECHNICKÝ POPIS VOZIDLA

7440

Čárový kód VIN



K Číslo typového schválení vozidla: e1*2007/46*0436*19 | 7787-191-19

1 Druh vozidla: OSOBNÍ AUTOMOBIL

2 AC KOMBI J Kategorie vozidla: M1

D.1 Tovární značka: AUDI D.2 Typ: 4G

3/4 Varianta/verze: ACRTEQ1 QD7B5034P

E Identifikační číslo vozidla (VIN): WAUZZZ4G5FN043069 D.3 Oboh. označení: A6 AVANT

5 Výrobce vozidla: AUDI AG, INGOLSTADT, SRN

6 Výrobce motoru: AUDI AG 7 Typ: CRT

P.2/P.4 Max. výkon [kW] při otáčkách [min⁻¹]: 160/3 250 P.3 Palivo: NM

P.1 Zdvih. objem [cm³]: 2 967 V.9 Emisní limit č.: 136/2014W/EURO 5

V.6 Korigovaný součinitel absorpce [m⁻¹]: 0.50 V.7/V.8 CO₂ Spotřeba paliva [g.km⁻¹] / [l.100 km⁻¹]: 138/ 6.0/4.8/5.3

8 Výrobce karoserie:

9 Druh (typ): 10 Výrobní číslo (další stupeň):

R Barva: ŠEDÁ S/S.1/S.2 Počet míst celkem/k sezení/k stání: 5/5/0

11 Celková [mm]: délka: 4 943 12 šířka: 1 874 13 výška: 1 421

M Rozvor [mm]: 2914 14 Rozchod [mm]: 1 614/1 610//

G Provozní hmotnost [kg]: 1 905 F.1/F.2 Největší technicky přípustná/povolená hmotnost [kg]: 2 460/2 460

N Největší technicky přípustná/povolená hmotnost na nápravu [kg]: 1260/1260; 1350/1350

O.1 Největší technicky přípustná/povolená hmotnost přípojného vozidla [kg] brzděného: 2 000/2 000

O.2 nebrzděného: 750/750

15 Největší technicky přípustná/povolená hmotnost jízdní soupravy [kg]: 4 540/4 540

16 Spojovací zařízení - druh: TŘÍDA A50-X L Počet náprav - z toho poháněných: 2/- 2

Kola a pneumatiky na nápravě (1-2-3-4...) - rozměry/montáž (zdvojená = [2]):

N.1 (1.) 8JX17 ET39; 225/55 R17 97Y N.2 (2.) 8JX17 ET39; 225/55 R17 97Y

N.3 (3.) N.4 (4.)

U.1/U.2 Vnější hluk vozidla [dB(A)] - stojícího při ot.[min⁻¹]: 70/2 375 U.3 za jízdy: 70.0

T Nejvyšší rychlost [km.h⁻¹]: 234 Q. Poměr výkon/hmotnost [kW.kg⁻¹]:

17 Předpis, spotřeba paliva [l.100 km⁻¹]: 136/2014W

Změna

ZÁZNAM O SCHVÁLENÍ TECHNICKÉ ZPŮSOBILOSTI

Niže podepsaný potvrzuje, že vozidlu byla schválena technická způsobilost k provozu na pozemních komunikacích. Pokud se jedná o typové schválení vozidla, číslo schválení se nevyplňuje.

Číslo schválení:

Otisk razítka a podpis oprávněné osoby

Datum:

DALŠÍ ZÁZNAMY

#19: TŘÍDA A50-X, ORIS, E475
 CO2: 157/127/138 G/KM
 ROZCHOD: 1 614/1 610
 #V.9B: 136/2014W, EURO 6
 VARIABILNÍ PROVEDENÍ VOZIDLA:
 #F.1/F.2: S PŘÍVĚSEM: 2540 KG
 #N: S PŘÍVĚSEM NÁPRAVA 2: 1430 KG
 #ROZCHOD: MAX 1634 / MAX 1638
 #20-21: 245/45 R18 100Y 8JX18 ET39;
 225/50 R18 99H M+S 7,5JX18 ET37;
 225/55 R17 97H M+S 7,5JX17 ET37
 #M: 2921
 #12: MAX 5056
 #14: MAX 1492
 VOZIDLO PLNÍ POŽADAVKY ZÁKONA Č. 56/2001 SB.
 23.11.2018 DOVOZ F, 1. REGISTRACE V ZAHRANIČÍ 19.12.2014

