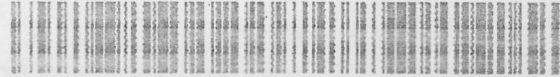


TECHNICKÝ POPIS VOZIDLA

93069

Čárový kód VIN



|  |  |                 |
|--|--|-----------------|
| K Číslo typového schválení vozidla: e11*2007/46*0676*08   8476-365-08                      |  | Změna           |
| 1 Druh vozidla: OSOBNÍ AUTOMOBIL   |  |                 |
| 2 AF VÍCEÚČELOVÉ VOZIDLO   | J Kategorie vozidla: M1  |                 |
| D.1 Tovární značka: FORD   | D.2 Typ: FAC   |                 |
| 3/4 Varianta/verze:  |  |                 |
| E Identifikační číslo vozidla (VIN): WF03XTTG3HD25462                                      | D.3 Obch. označení: TOURNEO CUSTOM   |                 |
| 5 Výrobce vozidla: FORD-WERKE GMBH, KÖLN, SRN  |  |                 |
| 6 Výrobce motoru: FORD   | 7 Typ: YNFS  |                 |
| P.2/P.4 Max. výkon [kW] při otáčkách [min <sup>-1</sup> ]: 125/3 500                       | P.3 Palivo: NM   |                 |
| P.1 Zdvih. objem [cm <sup>3</sup> ]: 1995.0  | V.9 Emisní limit č.: 2016/646WEURO 6   |                 |
| V.6 Korigovaný součinitel absorpce [m <sup>-1</sup> ]: 0.50                                | V.7/V.8 CO <sub>2</sub> Spotřeba paliva [g.km <sup>-1</sup> ]/[l.100 km <sup>-1</sup> ]: 166/6.4 |                 |
| 8 Výrobce karoserie:   |  |                 |
| 9 Druh (typ):  | 10 Výrobní číslo (další stupeň):   |                 |
| R Barva: ČERNÁ   | S/S.1/S.2 Počet míst celkem/k sezení/k stání: 8/8/0  |                 |
| 11 Celková [mm]: délka: 5 339  | 12 šířka: 2 032  | 13 výška: 1 976 |
| M Rozvř [mm]: 3 300  | 14 Rozchod [mm]: 1 746/1 730   |                 |
| G Provozní hmotnost [kg]: 2 149  | F.1/F.2 Největší technicky přípustná/povolená hmotnost [kg]: 3 140/3 140                         |                 |
| N Největší technicky přípustná/povolená hmotnost na nápravu [kg]: 1 725/1 725; 1 640/1 640 |  |                 |
| O.1 Největší technicky přípustná/povolená hmotnost přípojného vozidla [kg]                 | brzděného: 2 150/2 150   |                 |
| O.2  | nebrzděného: 750/750   |                 |
| 15 Největší technicky přípustná/povolená hmotnost jízdní soupravy [kg]: 5 140/5 140        |  |                 |
| 16 Spojovací zařízení - druh: TŘÍDA A50-X  | L Počet náprav - z toho poháněných: 2/1 PRVNÍ  |                 |
| Kola a pneumatiky na nápravě (1-2-3-4...) - rozměry/montáž (zdvojená = [2]):               |  |                 |
| N.1 (1): 7.0JX17 ET55.0; 235/55R17XL 103W  | N.2 (2): 7.0JX17 ET55.0; 235/55R17XL 103W  |                 |
| N.3 (3):   | N.4 (4):   |                 |
| U.1/U.2 Vnější hluk vozidla [dB(A)] - stojícího při ot.[min <sup>-1</sup> ]: 82/2 625      | U.3 za jízdy: 73.0   |                 |
| T Nejvyšší rychlost [km.h <sup>-1</sup> ]: 180   | Q. Poměr výkon/hmotnost [kW.kg <sup>-1</sup> ]:  |                 |
| 17 Předpis, spotřeba paliva [l.100 km <sup>-1</sup> ]: 2016/646W                           |  |                 |

ZÁZNAM O SCHVÁLENÍ TECHNICKÉ ZPŮSOBILOSTI

Niže podepsaný potvrzuje, že vozidlu byla schválena technická způsobilost k provozu na pozemních komunikacích. Pokud se jedná o typové schválení vozidla, číslo schválení se nevyplňuje.

Číslo schválení:

Otisk razítka a podpis oprávněné osoby

Datum:

DALŠÍ ZÁZNAMY

21.03.2023 DOKLAD O TECHNICKÉ ZPŮSOBILOSTI:ORV-JY06814,RZ.PWF592-MADARSKO. | VARIABILNÍ PŘÍKROV VOZIDLA. | #N.1: 185/75R16C 104/102S 5.5JX16H2X60.0 | #N.1/N.2: 215/65R15C 104/102T 6.5JX15H2X60.0 | 215/65R16C 109/107 | 6.5JX16H2X60.0 | VOZIDLO PLNÍ POŽADAVKY ZÁKONA Č. 56/2001 SB. |

*[Handwritten signature]*