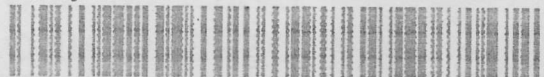


TECHNICKÝ POPIS VOZIDLA

Čárový kód VIN

7646



K Číslo typového schválení vozidla: e2*2007/46*0004*05

Změna

1 Druh vozidla: OSOBNÍ AUTOMOBIL

2 AF VÍCEÚČELOVÉ VOZIDLO

J Kategorie vozidla: M1

D.1 Tovární značka: PEUGEOT

D.2 Typ: 0

3/4 Varianta/verze: 0A9HR

0A9HR8/1PS

E Identifikační číslo vozidla (VIN): VF30A9HR8BS250592

D.3 Obch. označení: 5008

5 Výrobce vozidla: AUTOMOBILES PEUGEOT, PAŘÍŽ, FRANCIE

6 Výrobce motoru: AUTOMOBILES PEUGEOT, PAŘÍŽ, FRANCIE 7 Typ: 9H05

P.2/P.4 Max. výkon [kW] při otáčkách [min⁻¹]: 82/3 600

P.3 Palivo: NM

P.1 Zdvih. objem [cm³]: 1 560.0

V.9 Emisní limit č.: 692/2008A/EURO 5

V.6 Korigovaný součinitel absorpce [m⁻¹]: 0.51

V.7/V.8 CO₂/Spotřeba paliva [g.km⁻¹]/[l.100 km⁻¹]: 127/4.9

8 Výrobce karoserie:

9 Druh (typ):

10 Výrobní číslo (další stupeň):

R Barva: BILÁ

S/S.1/S.2 Počet míst celkem/k sezení/k stání: 5/5/0

11 Celková [mm]: délka: 4 529

12 šířka: 1 837

13 výška: 1 647

M Rozvor [mm]: 2 727

14 Rozchod [mm]: 1 532/1 561

G Provozní hmotnost [kg]: 1 545

F.1/F.2 Největší technicky přípustná/povolená hmotnost [kg]: 2 070/2 070

N Největší technicky přípustná/povolená hmotnost na nápravu [kg]: 1 200/1 200; 1 240/1 240

O.1 Největší technicky přípustná/povolená hmotnost přípojného vozidla [kg]

brzděného: 1 050/1 050

O.2

nebrzděného: 750/750

15 Největší technicky přípustná/povolená hmotnost jízdní soupravy [kg]: 2 920/2 920

16 Spojovací zařízení - druh:

L Počet náprav - z toho poháněných: 2/1 PRVNÍ

Kola a pneumatiky na nápravě (1-2-3-4...) - rozměry/montáž (zdvojená = [2]):

N.1 (1.) 7.0 X 16 ET29; 215/55 R16 92H

N.2 (2.) 7.0 X 16 ET29; 215/55 R16 92H

N.3 (3.)

N.4 (4.)

U.1/U.2 Vnější hluk vozidla [dB(A)] - stojícího při ot.[min⁻¹]: 74/2 700

U.3 za jízdy: 69.5

T Nejvyšší rychlost [km.h⁻¹]: 183

Q. Poměr výkon/hmotnost [kW.kg⁻¹]:

17 Předpis, spotřeba paliva [l.100 km⁻¹]: ES 692/2008A | 5.4/4.6/4.9

ZÁZNAM O SCHVÁLENÍ TECHNICKÉ ZPŮSOBILOSTI

Niže podepsaný potvrzuje, že vozidlu byla schválena technická způsobilost k provozu na pozemních komunikacích. Pokud se jedná o typové schválení vozidla, číslo schválení se nevyplňuje.

Číslo schválení:

Otisk razítka a podpis oprávněné osoby

Datum:

DALŠÍ ZÁZNAMY

VARIABILNÍ PROVEDENÍ VOZIDLA: #7: 9HR NEBO 9H05 (OZNAČENÍ NA BLOKU MOTORU) | #N.1-N.2: 7.0 X 16 ET29; 215/55 R16 92Q PRO ZIMNÍ PROVOZ, MAX.RYCHLOST OMEZENÁ | VOZIDLO PLNÍ POŽADAVKY ZÁKONA Č. 56/2001 SB. |

